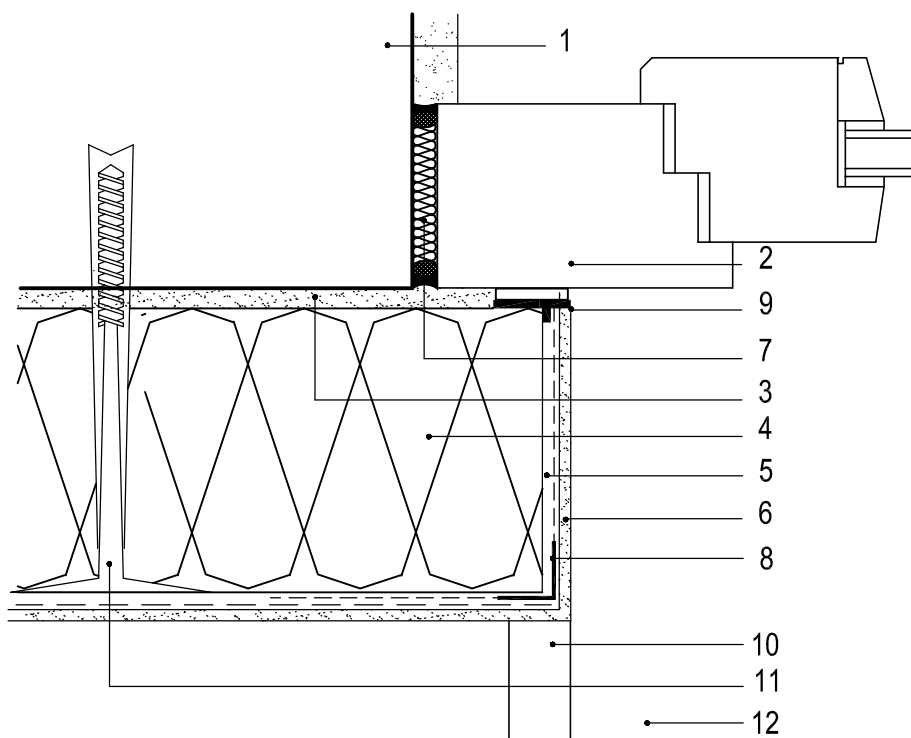


Połączenie systemu ociepleniowego z ościeżnicą, okno osadzone w płaszczyźnie muru - przekrój poziomy



- |  |   |
|--|---|
| 1 Ściana zewnętrzna  | 7 Pianka montażowa                                |
| 2 Ościeżnica   | 8 Kątownik ochronny                               |
| 3 Klej do systemów ociepleniowych <b>TERRANOVA</b>   | 9 Profil wykończeniowy "okienny" <b>TERRANOVA</b> |
| 4 Płyta termoizolacyjna  | 10 Profil boczny parapetu                         |
| 5 Klej do systemów ociepleniowych z zatopioną tkaniną zbrojącą z włókna szklanego <b>TERRANOVA</b> | 11 Kołek mocujący                                 |
| 6 Tynk cienkowarstwowy <b>TERRANOVA</b>  | 12 Parapet  |

SZKOŁA PODSTAWOWA I PRZYSZKOLNA SALA SPORTOWA TOMASZOWICE - KOLONIA GMINA JASTKÓW			
Inwestor	GMINA JASTKÓW		
Tytuł rysunku	DOCIEPLENIE OŚCIEŻNICY		
Faza projektu	PROJEKT WYKONAWCZY		
Branża	ARCHITEKTURA		
PROJEKTANT	Nr upr.	Podpis	
mgr inż. arch. Anna Julita Rentflejš	2666/Lb/94		
OPRACOWANIE			
mgr inż. arch. Joanna Kossowska			
WERYFIKACJA			
mgr inż. arch. Zofia Rauch	2359/Lb/74		
Skala	Data	Nr rysunku	Str
	03.2008	18	28
AUTORSKA PRACOWNIA ARCHITEKTURY I URBANISTYKI ANNA JULITA RENTFLEJSZ 20-809Lublin ul.Aleja Róż 8 tel. 081- 533 12 21 0 605 41 60 61			